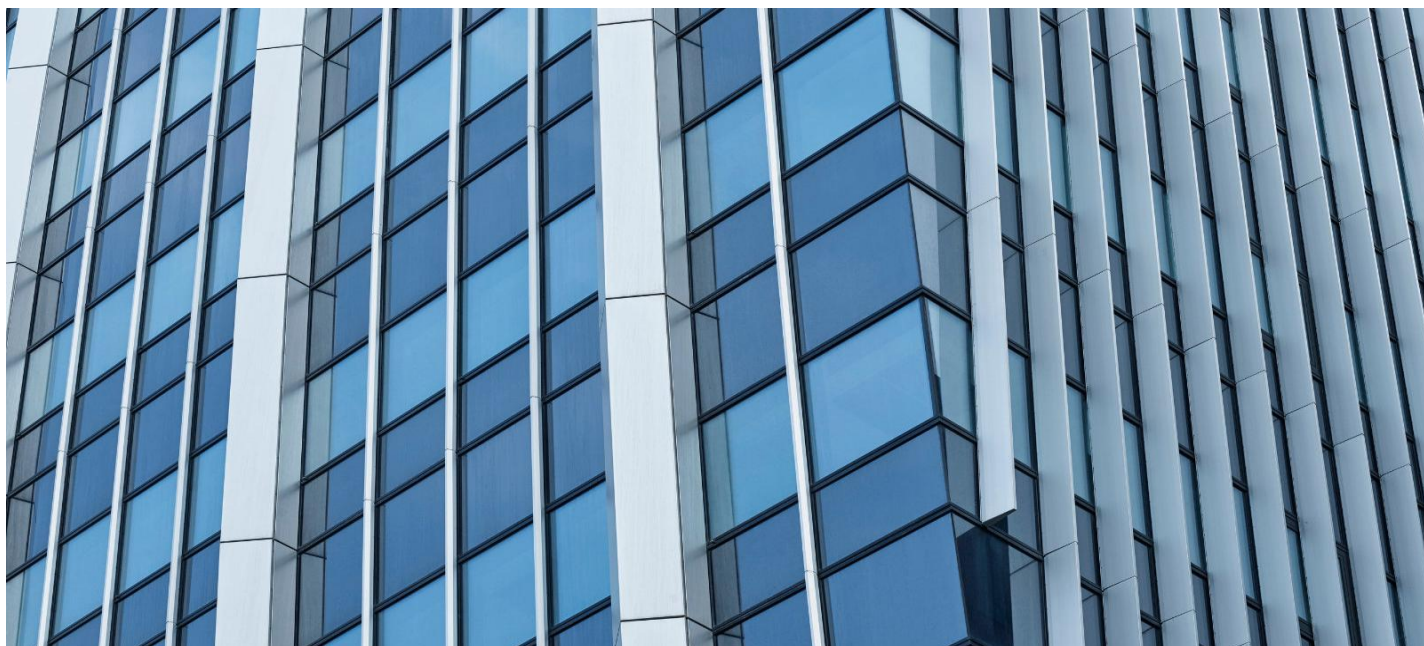


SGG COOL-LITE SKN 165 / 165 II / 065 / 065 II



Descriere

Performan??

Valori conform standardelor EN 410 & EN 673 – 201

	COOL-LITE® SKN 165	COOL-LITE® SKN 165 II	COOL-LITE® SKN 065	COOL-LITE® SKN 065 II
Substrat	PLANICLEAR®	PLANICLEAR®	DIAMANT®	DIAMANT®
Culoarea în reflexie	Neutru-verde	Neutru-verde	Neutru-verde	Neutru-verde
LT (%)	61	61	62	62
Factor solar g-value	0,34	0,34	0,35	0,35
Coeficient de umbrire SC	0,39	0,39	0,40	0,40
Selectivitate LT / g	1,79	1,79	1,77	1,77
Reflexie externa LRe (%)	16	16	17	17
Index de redare a culorii, Ra	93,7	92,6	94,2	93,1
Ug-Value (EN 673) W/m2.K)	1,0	1,0	1,0	1,0
Poate fi folosit ca vitraj monolitic (depunerea pe suprafata #)	NA	NA	NA	NA

Poziția depunerii în DGU		#2	#2	#2	#2
Procesare	Temperabil	NA	Da	NA	Da
	Laminare (depunerea #2 în laminat)	Da ^{1,2}	Da ^{1,2}	Da ^{1,2}	Da ^{1,2}
	Îndoire; Curbare	NA	Da ³	NA	Da ³
	Serigrafie/Emailare	NA	NA	NA	

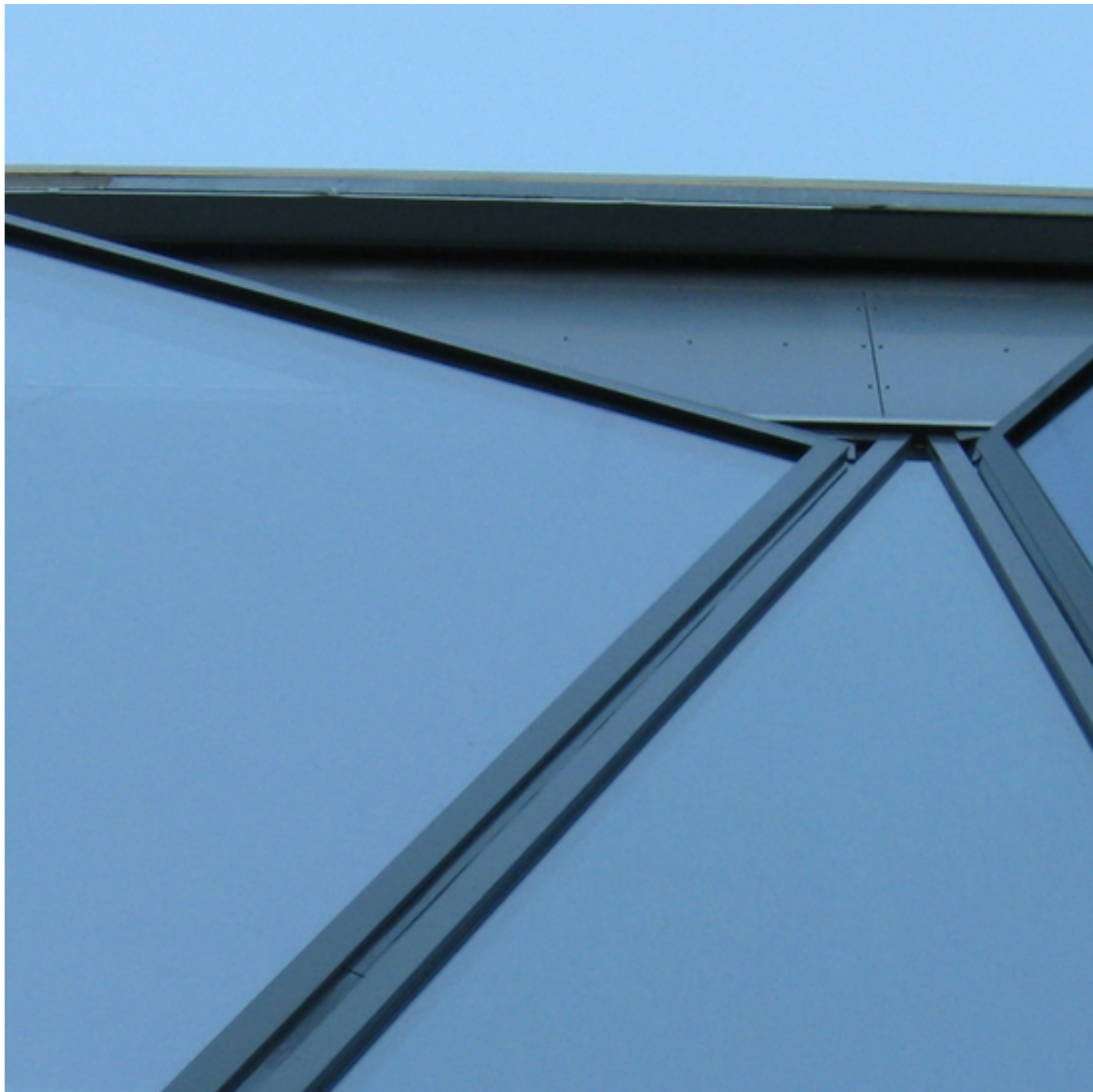
*1 Sunt folosite pe aceeași fațadă?

*2 Depunerea cu control solar care ia contact cu PVB-ul modifică performanța și estetica. [Contactați-ne](#) pentru lista cu foliile PVB care trebuie folosite.

*3 Această depunere poate fi laminată pentru a fi folosită pe o fațadă de până la 1500 m², iar proiectul trebuie să fie realizat dintr-un singur lot de producție.

Alte produse din gama COOL-LITE® SKN





SGG COOL-LITE SKN 154, 154 II, 054, 054 II



SGG COOL-LITE SKN 176 / 176 II / 076 / 076 II